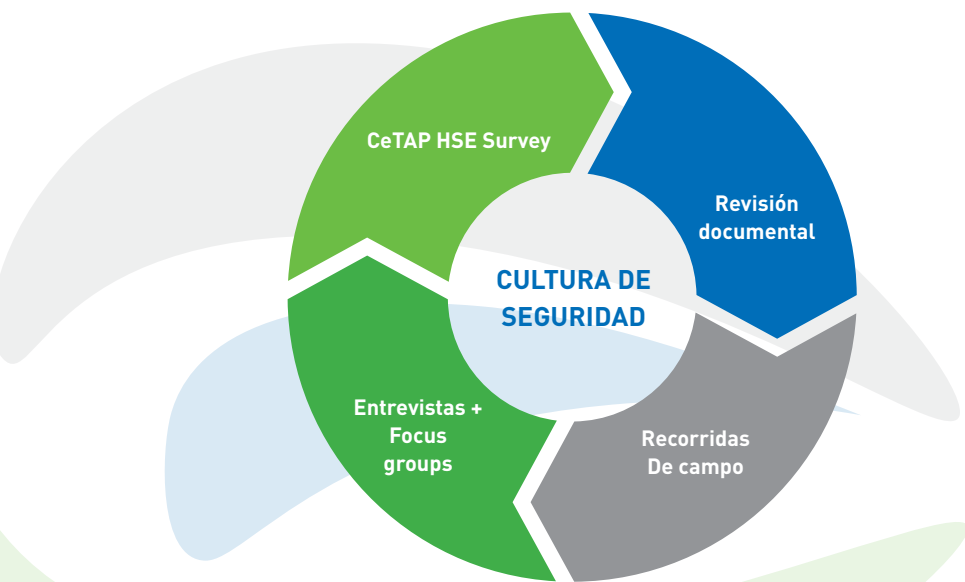


Diagnosticando la cultura de HSE de su organización

La cultura de una organización hace referencia a valores, creencias y supuestos implícitos que determinan el comportamiento de sus integrantes. Asimismo, el desempeño de nuestras organizaciones en materia de HSE está emparentado a un sin número de estos factores. **No diagnosticarlos, o hacerlo parcialmente, lleva a la organización a implementar planes o tomar acciones equivocadas.**

CeTAP HSE Survey es una herramienta útil que, complementada con otras intervenciones como Entrevistas, Focus Groups y Recorridas de Campo, nos proporciona una foto ampliada del estado de situación de la compañía en lo que respecta a su Cultura de Seguridad, y nos permite desarrollar planes de acción específicos para mejorar día a día.

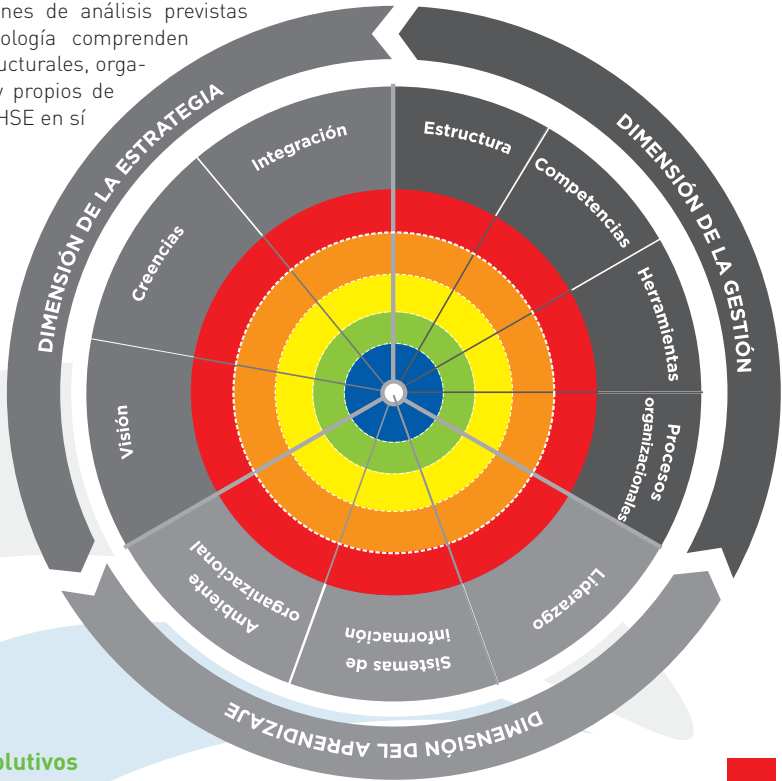


A partir de esta intervención, la Dirección contará con información precisa y confiable para diseñar sus mapas estratégicos a mediano y largo plazo en materia de seguridad.

“Conseguir éxitos en HSE no es lo mismo que deseárselos. Deseárselos es pasivo, conseguirlos es activo”.

Dimensiones de análisis

Las dimensiones de análisis previstas en la metodología comprenden aspectos estructurales, organizacionales y propios de la gestión de HSE en sí misma.



Estadios evolutivos

- | | |
|--|--|
| ■ Ausente | ■ Integrada |
| ■ Postergada | ■ Natural |
| ■ Regulada | |



Tener esta perspectiva nos permitirá brindarle a su organización autoconocimiento de sus puntos fuertes y débiles y un benchmark con el promedio de la industria. Al mismo tiempo, será el punto de partida para diseñar juntos una Estrategia de HSE y trazar un mapa de ruta para alcanzarla.